



Наукова доповідь
**«Моніторинг соціально-
економічних очікувань
населення
(за підсумками 2014 р.)»**

Відділ моніторингових
досліджень соціально-
економічних трансформацій
ДУ «Інститут економіки та
прогнозування НАН України»

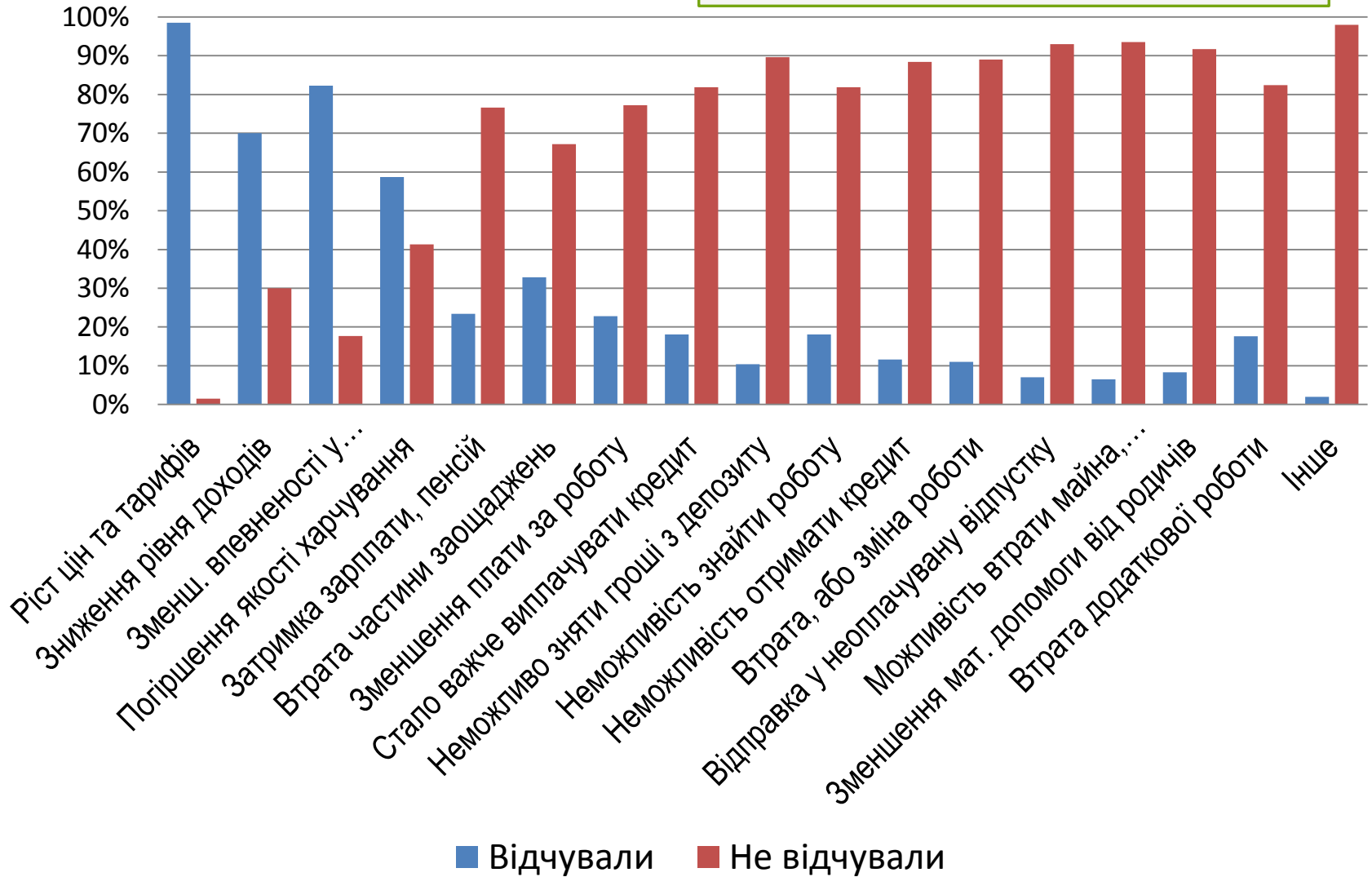
МЕТА

Визначити головні тенденції соціально-економічного розвитку в українському суспільстві у вимірі громадської думки, зокрема щодо *соціально-економічних оцінок та очікувань, соціального капіталу, матеріального розшарування та бідності, тіньових доходів, соціально-політичних викликів та сприйняття окремих заходів Уряду.*

ОСНОВНА ДЖЕРЕЛЬНА БАЗА

Моніторинг ЦСМ/УІСД імені О. Яременка за участю відділу моніторингових досліджень соціально-економічних трансформацій ДУ «Інститут економіки та прогнозування НАН України»

Сприйняття кризи



«Які негативні прояви стану економіки України Ваша родина відчувала протягом 2014 року?»

Що турбує?

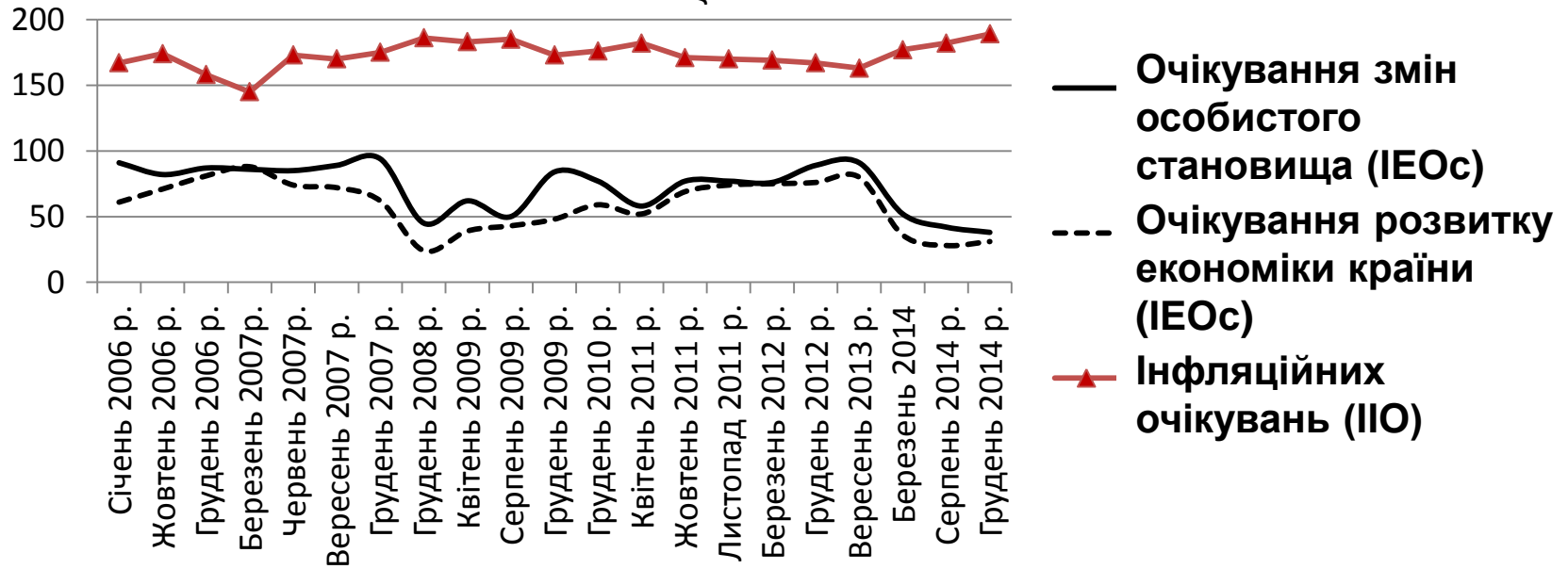
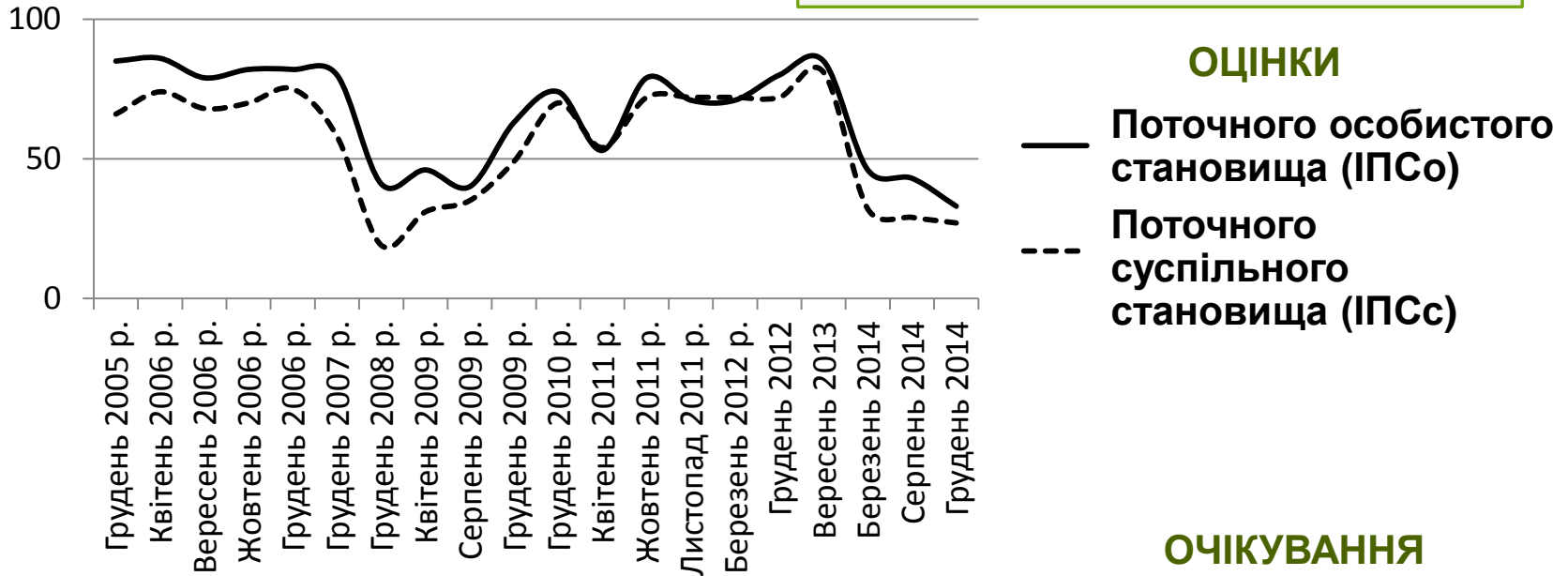
ТОП-3 проблем у різних вимірах, що у нинішніх умовах турбують населення більше за все

У ПОЛІТИЧНОМУ вимірі	2014	Динаміка з 2008 р.
Політична нестабільність	80%	+12%
Наявність хабарництва та корупції у структурах державної влади та управління	77%	+2%
Відсутність турботи держави про своїх громадян	77%	-5%

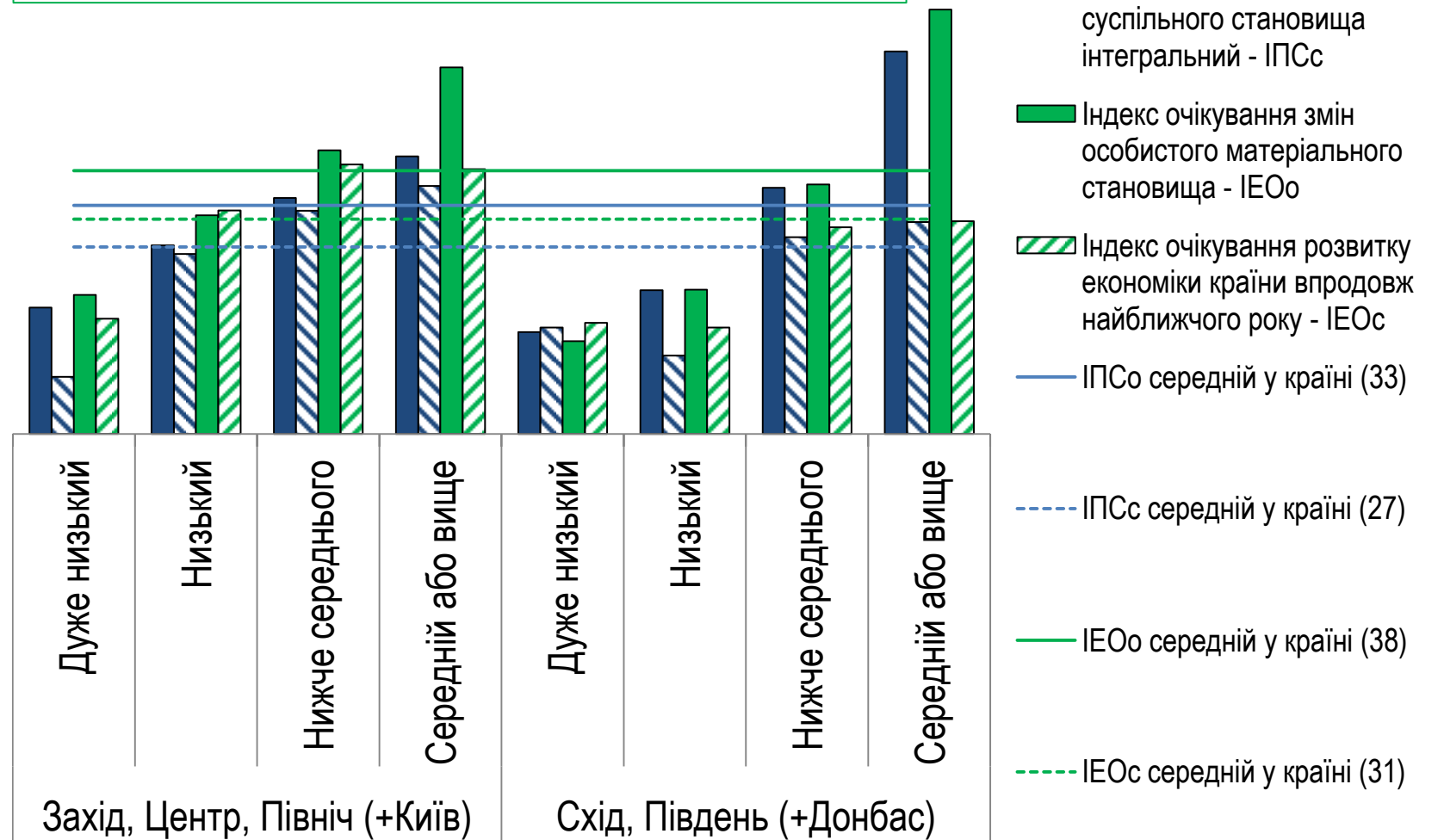
У СОЦІАЛЬНОМУ вимірі	2014	Динаміка з 2008 р.
Низький рівень медичного обслуговування	82%	-2%
Загальне зниження рівня життя	81%	-5%
Ріст злочинності	76%	-6%

В ЕКОНОМІЧНОМУ вимірі	2014	Динаміка з 2008 р.
Зростання цін на комунальні послуги	90%	+3%
Зростання цін на продукти харчування	90%	-1%
Фінансові проблеми у сім'ї	88%	+3%

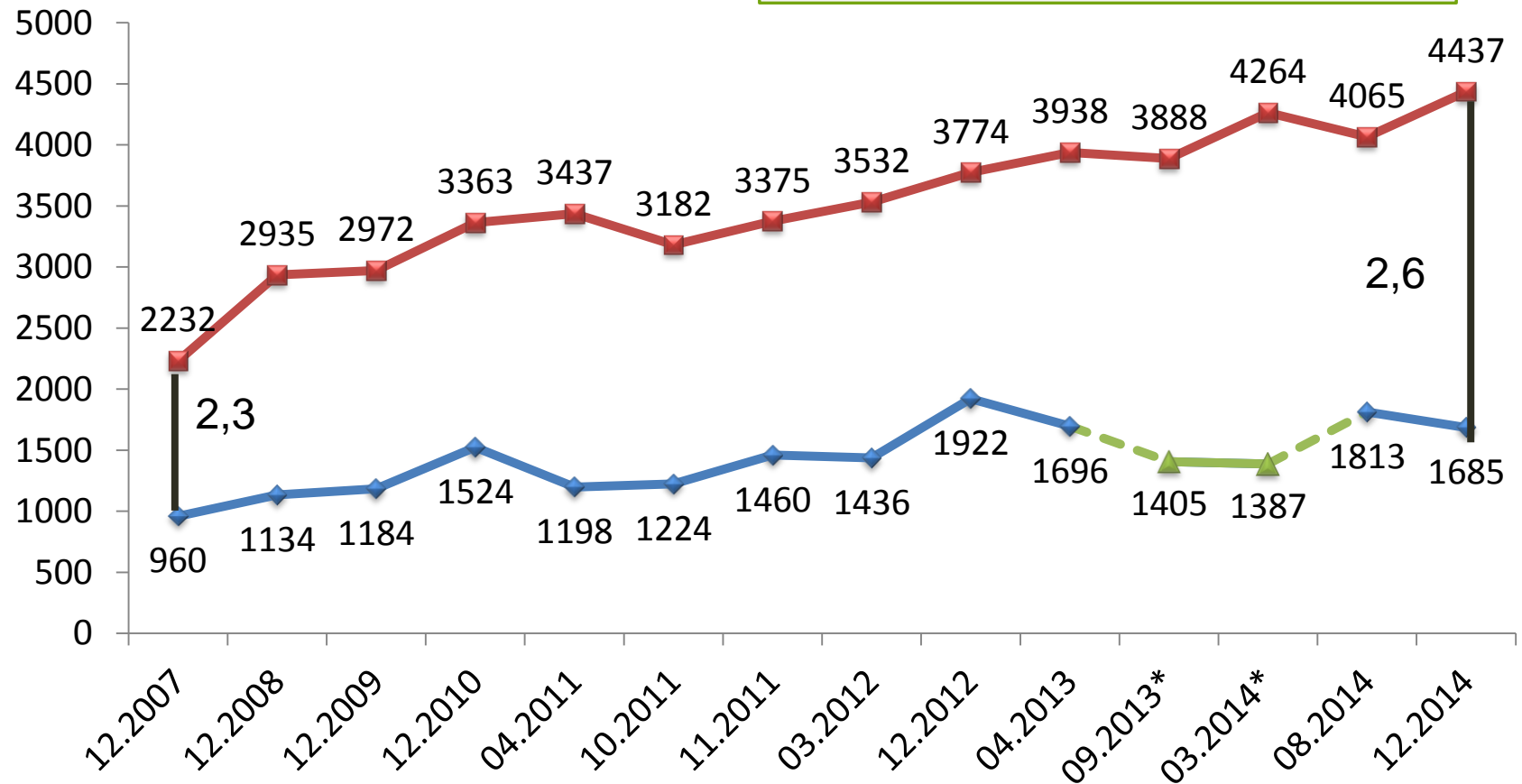
Соц.-економ. індекси



РОЛЬ МАТЕРІАЛЬНОГО СТАНОВИЩА



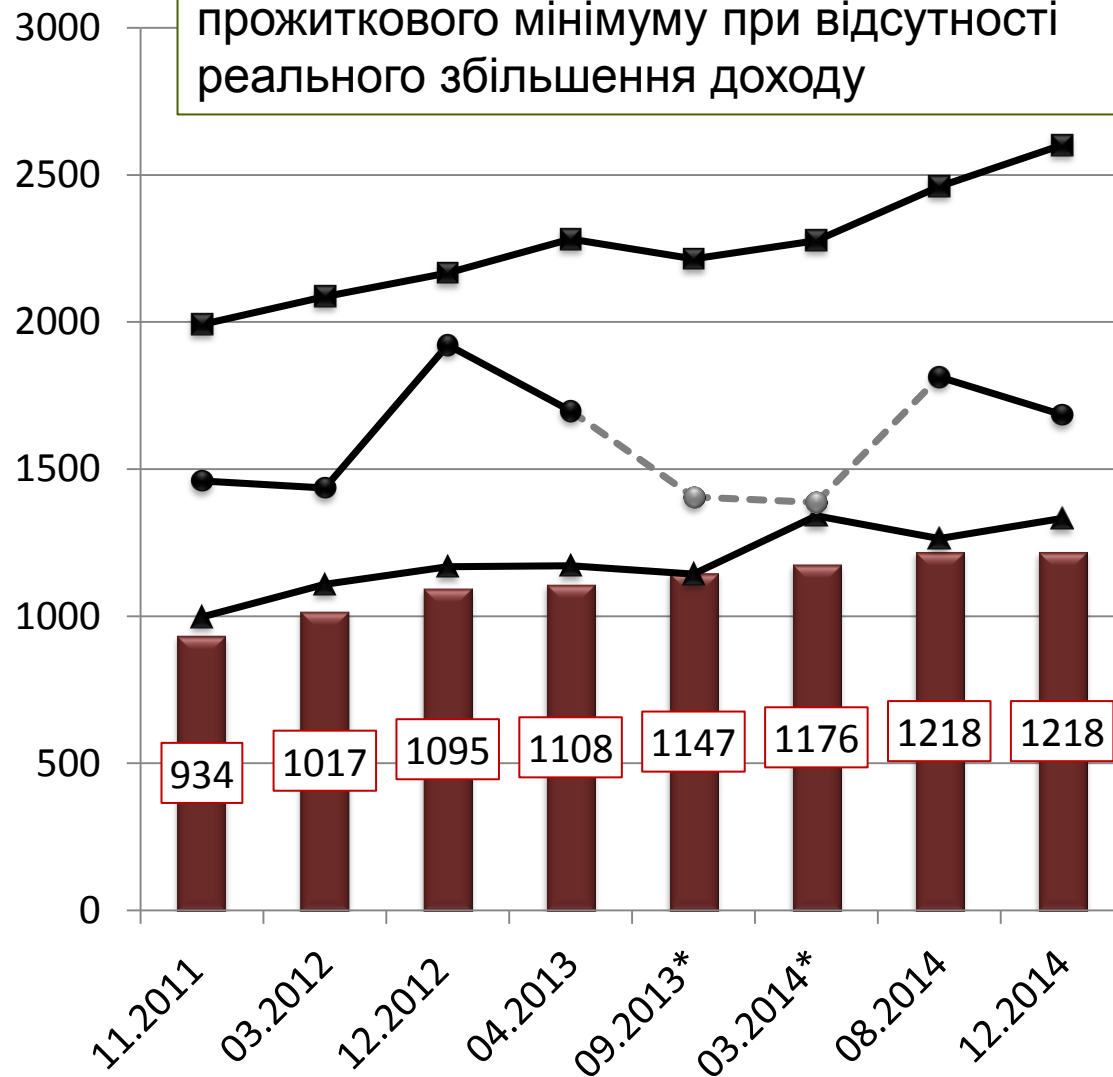
Доходи: реальний та бажаний



- ◆ Середнє значення доходу родини минулого місяця в розрахунку на одного члена родини, грн.
- Середнє значення щомісячного доходу на одного члена сім'ї, який вважали б сьогодні достатнім для нормального життя, грн.
- ▲ Середнє значення витрат родини минулого місяця в розрахунку на одного члена родини, грн. (всі витрати за виключенням грошей, що відкладають)

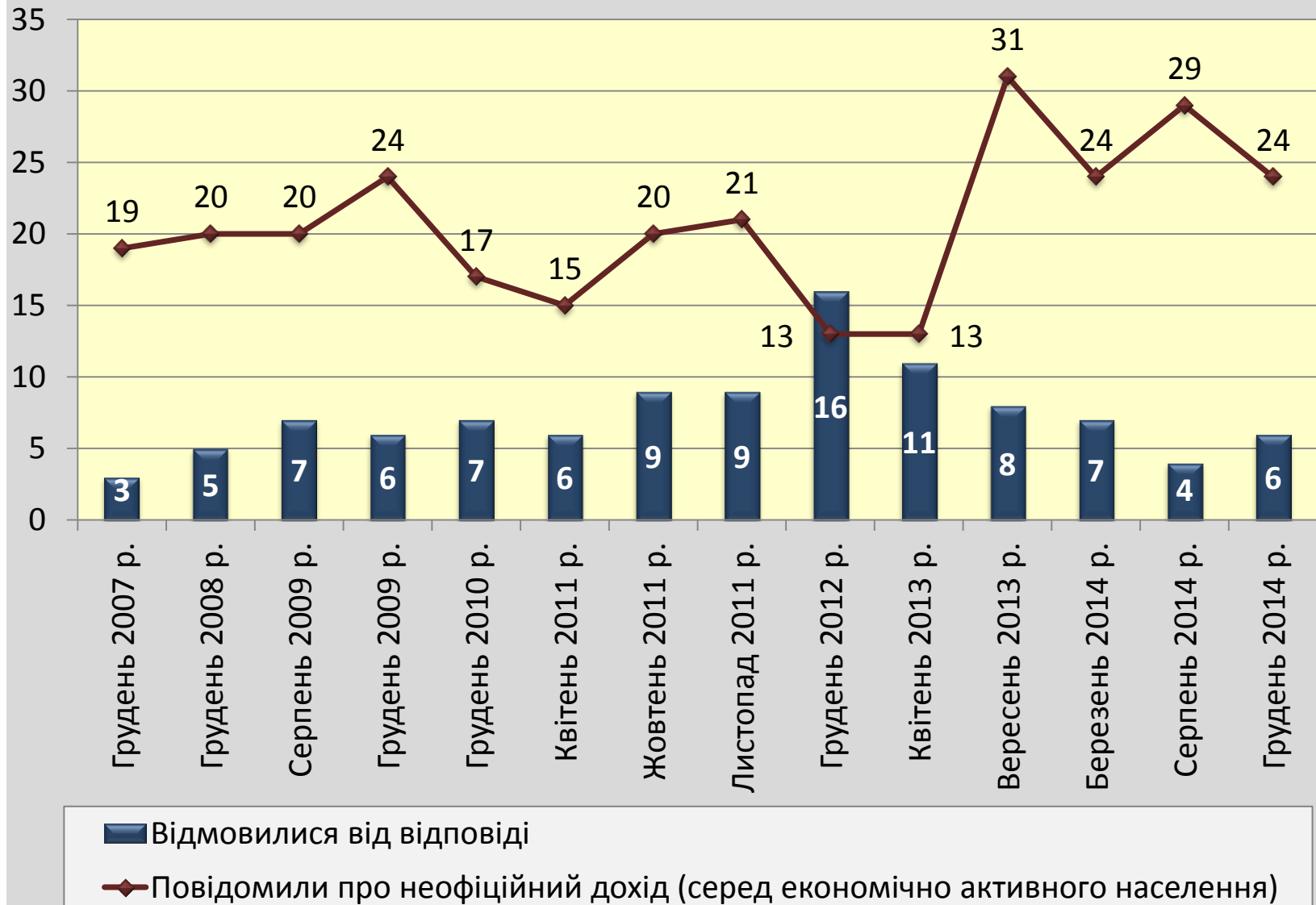
Поріг бідності

Тенденція зростання уявного
прожиткового мінімуму при відсутності
реального збільшення доходу



- Значення прожиткового мінімуму у відповідному періоді на одну особу, грн
- Середнє значення уявного прожиткового мінімуму на 1 особу в місяць, грн
- ▲ Середнє значення доходу на 1 особу в місяць, що характеризує родину як бідну, грн
- Середнє значення доходу родини минулого місяця в розрахунку на 1 члена родини, грн

Тіньові доходи



Корупція

«Як часто Ви були вимушені протягом останніх 12 місяців давати гроші, подарунки, надавати послуги посадовим особам, від яких залежало вирішення невідкладних питань Вашому житті?», %

	Дані ІС НАНУ				Дані УІСД/ЦСМ
	2008	2010	2012	06-07.2013	12.2014
Часто	5	3	4	5	3
Іноді	18	19	23	22	18
Варто було дати, але не вмію	6	6	5	7	7
Не давав/ла, не було необхідності	38	45	39	44	35
Не давав/ла, я проти цього	32	27	28	22	38

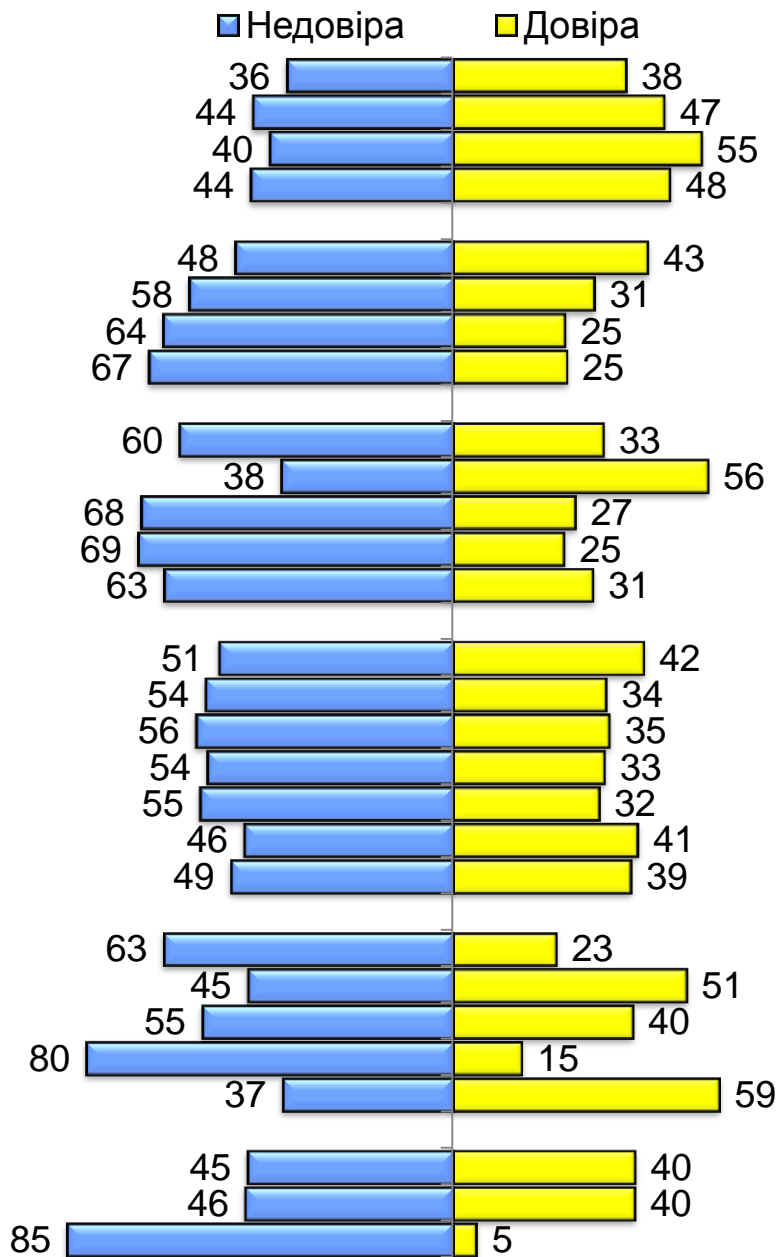
Давали гроші/подарунки посадовим особам для вирішення питань, %



**Розподіл ствердних відповідей респондентів на запитання:
«Чи відносите Ви себе до таких людей як...?», %**

	04.2014	08.2014
Людина, що готова на волонтерських засадах разом з іншими контролювати діяльність місцевої влади	30	28
Професіонал у певних питаннях, готовий на волонтерських засадах увійти до консультативної/експертної ради	17	18
Людина, яка готова організувати ініціативну групу з вирішення гострих питань місцевої громади	19	14

Довіра (08.2014)



Интернет-виданням, інформаційним сайтам
Радіомовленню
Телебаченню
Газетам

Церкві/релігійним організаціям*
Громадським об'єднанням*
Профспілкам*
Політичним партіям

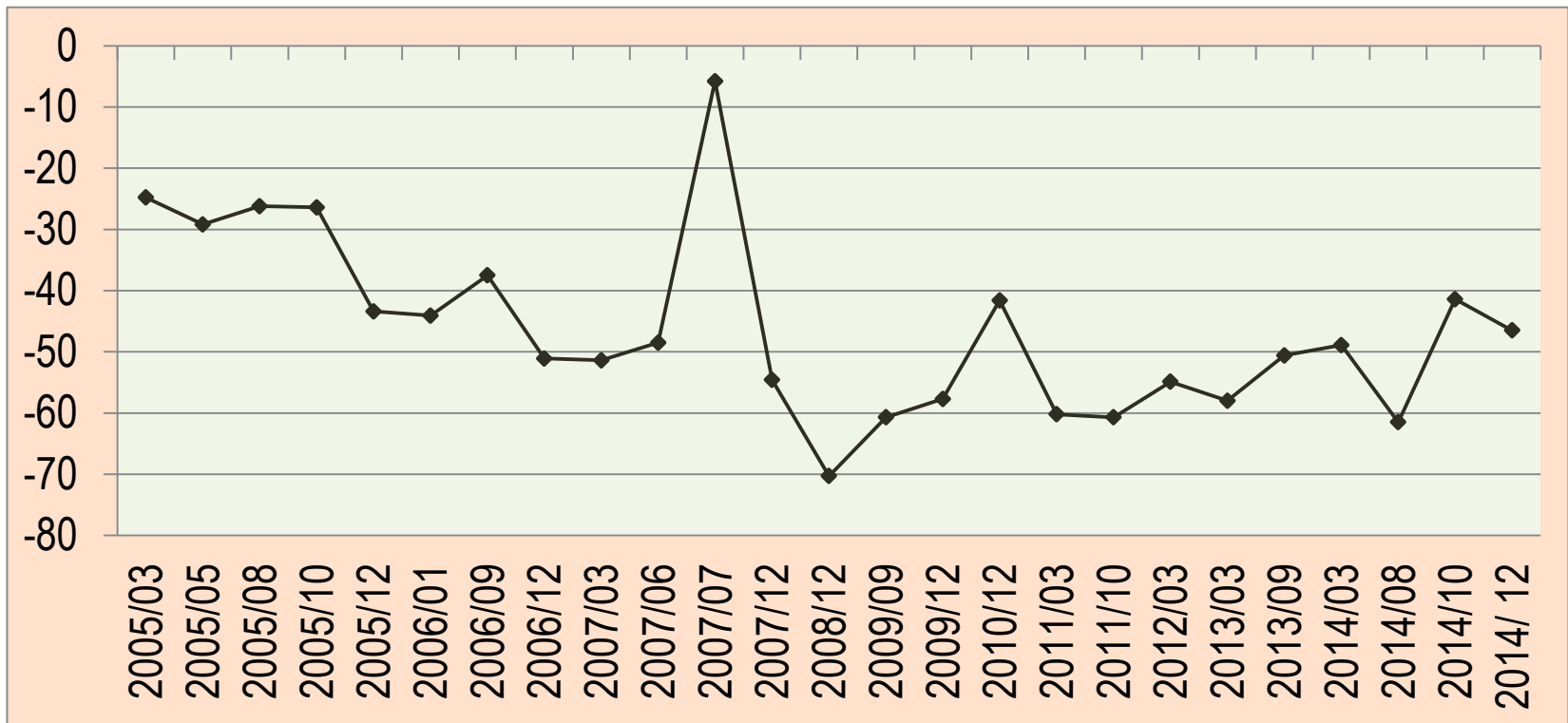
СБУ
Збройним Силам України
Міліції
Прокуратурі
Правоохоронним органам

Місцевим депутатам (міської, селищної, ...)
Голові державної адміністрації Вашої області
Обласній раді
Голові державної адміністрації Вашого району*
Районній раді*
Міському (селищному, сільському) голові*
Міській (селищній, сільській) раді*

Національному банку України
Уряду (на чолі з А. Яценюком)
Голові Верховної Ради України (О. Турчинову)
Верховній Раді України*
Президенту України (П. Порошенку)

Посадовим особам Євросоюзу
НАТО
Владі Російської Федерації

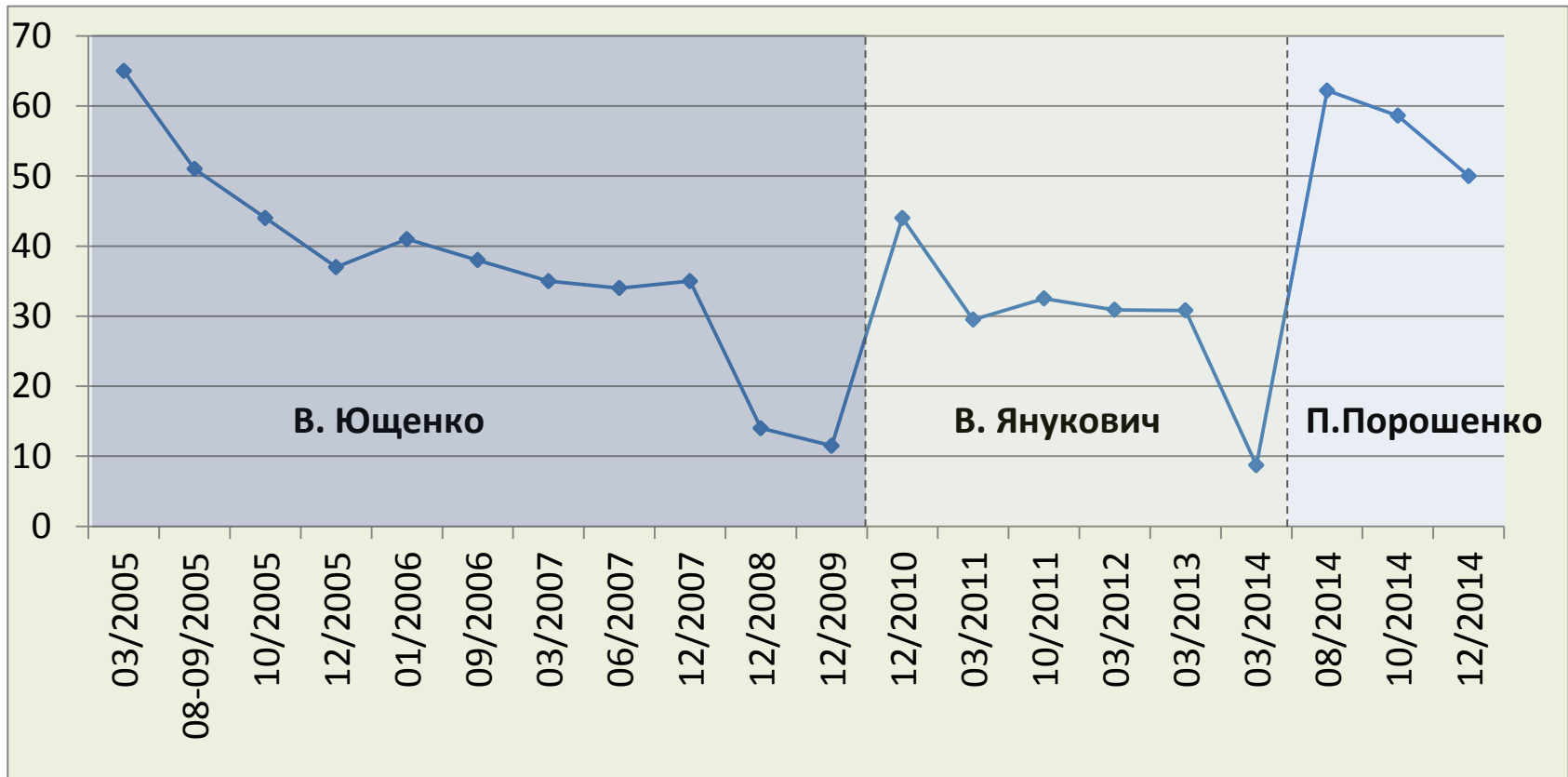
Динаміка довіри



*Баланс довіри визначається як різниця між частками населення, що довіряють («повністю» та «скоріше довіряють») та тими, що не довіряють («зовсім не довіряють» та «скоріше не довіряють»).

Динаміка балансу довіри політичним партіям (2005-2014 рр.), %

Динаміка довіри



Динаміка довіри Президенту України, %

(сума відповідей «повністю довіряють» та «скоріше, довіряють»)

Рівень поінформованості громадян про Програму діяльності Кабінету міністрів України

Вперше чую про Програму діяльності Кабінету Міністрів	29,6%
Знаю лише про те, що така програма є	44,9%
Знайомий з окремими положеннями Програми	22,1%
Передивлявся Програму, ознайомився з нею	3,3%

Ставлення громадськості до окремих пунктів Програми діяльності Кабміну України (% тих, що підтримують)

Збільшити витрати держави на оборону та правоохоронну діяльність	73
Відмовитися від позаблокового статусу	58
Побудувати і облаштувати надійно укріплений кордон між Україною та РФ	64
Звернення до міжнародних суддів задля отримання компенсації збитків, завданих військовою агресією РФ	69
Запровадження персональної відповідальності чиновників	95
Декларування доходів та витрат чиновників	96
Моніторинг способу життя державних службовців, проведення перевірок	91
Підвищення відповідальності за виплати зарплати «в конвертах»	87
Заборона перевірок контролюючими органами бізнесу	65
Скасування спеціальних пенсій	75
Перехід на єдиний для всіх громадян принцип нарахування пенсій	76
Оподаткування великих пенсій	80
Впровадження обов'язкового національно-патріотичного виховання в школах	81

- У порівнянні із 2013 р. знижується рівень соціального самопочуття; ступінь задоволеності людей своїм становищем у суспільстві; показник самооцінки матеріального становища сімей опитаних; зменшується частка осіб, які мають накопичення, а також знижуються показники індексів соціально-економічних оцінок та очікувань.
- Потенціал громадянської активності продовжує залишатись на тому ж рівні, як і одразу після завершення подій Євромайдану.
- Зміна влади суттєво не вплинула на формування довіри до соціальних інститутів.
- Відсутність консенсусу громадської думки щодо оцінки дій нової влади.
- За оцінками населення, пріоритетні кроки реформ, пов'язані із антикорупційною діяльністю та реформою пенсійного забезпечення.

Квінтесенцією національної ідеї має стати добробут в економічному вимірі

- Впровадження наявної концепції податкової реформи (яка спрямована на зменшення кількості податків та зборів до восьми, запровадження диференційованої ставки ПДВ, скорочення єдиного соціального внеску (ЄСВ) з 36,77% до 18%).
- Посилення протидії тіньовим доходам, розробка заходів економічного стимулювання громадян та мотивування роботодавців, які легально отримують заробітну плату та сплачують усі належні платежі.
- Сприяння усуненню існуючих регіональних диспропорцій у розвитку ринку, сприяння рівномірному та збалансованому динамічному економічному розвитку регіонів. Особливу увагу слід звернути на відновлення Донбасу – навіть у випадку припинення військових дій відбудова зруйнованої інфраструктури та окремих виробничих потужностей може зайняти декілька місяців.
- Інформування населення щодо сутності та перебігу основних реформ.